

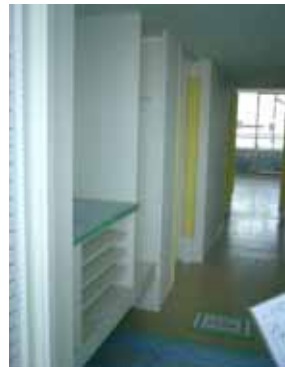
グランディアステーションタワー (全39邸) 11月末、完成予定！ いよいよ最終分譲！



完成イメージパース



工事現況(外観)



工事現況(Cタイプ403号室 左:玄関 右:キッチン)



工事現況(Cタイプ 403号室, LD)

本年 11 月末の完成に向けまして、順調に工事が進められている『グランディアステーションタワー』。JR 松山駅や伊予鉄大手町駅の改札を出ますと、すぐにその工事の様子が窺えます。7 月下旬の段階におきまして、躯体工事は 13 階部分までのコンクリート打設、仕上工事では 7 階で床のフローリング貼り、9 階で壁・天井のボード貼り、11 階でサッシ取り付け等が行われております状況です。

ステーションタワーでは、ご家族構成やライフスタイルに応じてご検討を頂けますよう 3LDK プランを中心に ご用意させて頂いておりますが、お蔭様でいよいよ各住戸タイプ共に残り僅かとなっております。

8 月 12 日(日)からは、毎週日曜日限定で B タイプ (78 ㎡: 3LDK) のモデルルームを新たに公開させて頂く予定でございますので、是非改めましてご検討を頂けますと幸いです。千舟町マンションプラザにて、皆様のご来場をお待ち申し上げております。

1 階エントランスホール内の坪庭に面した一角には、暖炉のあるラウンジが設けられます。落ち着いた雰囲気づくりにこだわりましただけに、今から完成がとても楽しみです。



山中 義之 (27)



エントランスラウンジ イメージパース

グランディア会津 (全26邸) 好評分譲中！ 今秋より、現地モデルルーム公開(予定)！



エントランスアプローチ イメージパース



工事現況 H19.7.15 撮影



< 現地 MAP >

JR 三津浜駅前におきまして、4 月より分譲開始の『グランディア会津』。これまでに三津浜エリアを中心として、興居島、中島へも営業スタッフがご挨拶に参らせて頂いておりますが、大変多くの方から『立地が最高ですね』と利便環境の魅力について感想をお聞かせ頂いております。

3LDK~4LDK の広さの各住戸プランは、収納、動線、お部屋数など、お客様が重視されたいご要望に応じて多彩なメニュープランを取り揃えておりますので、ファミリー様をはじめ幅広い世代の方より好評を賜っております。

(平成 20 年 8 月完成予定)

資料請求ならびにお問い合わせは、千舟町のグランディアマンションプラザまでお気軽にご連絡下さいませ。

グランディア会津の建設地におきまして、毎週土・日の午後に『現地案内ブース』(13:00~16:00)を開設させて頂いております。ご近所の方、駅を利用される方、タクシーの運転手さん(?)などから、よくお声掛けを頂いておりますが、工事進捗がよく窺えますし、パンフレット一式も準備しておりますので、宜しければお気軽にお立ち寄り下さいませ。

余談になりますが、JR 三津浜駅の駅舎内には“多磨屋”という大変繁盛していらっしゃる“うどん屋”さんがあります。私も現地当番の際にお邪魔させて頂きましたが、とても美味しかったですよ！ 現地案内ブースへのご来場と併せて、皆様も一度いかがでしょうか？



西川 浩一郎 (23)

お問い合わせは・・・ グランディアマンションプラザ

住所 〒790-0011 松山市千舟町 4-6-3

TEL:089-913-9155

営業時間 10:00 ~ 19:00 (水曜休館日)

<http://www.grandia.info>

